

CATÁLOGO DO ITEM IMPORTADO

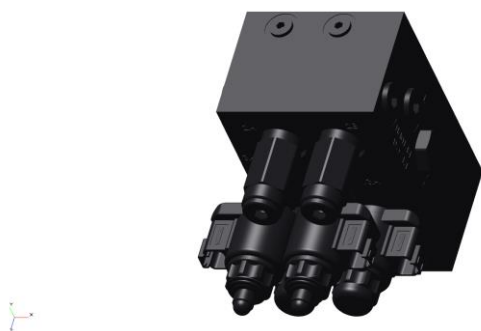
Pleito de Inclusão de Ex-Tarifário

Número de Controle SDIC	NCM	Sugestão de descrição do ex-Tarifário
F7-22II	84812090	Válvula esférica elétrica com corpo em alumínio, pressão máxima de operação 210 bar, tensão nominal 12 V, dotado de conector DT04-2P , (Deutsch), plug o-ring, dimensões máximas de 155 mm de comprimento, 102 mm de largura e 175 mm de altura, peso de até 12 kg, aplicada no controle de fluxo de defensivos agrícolas, utilizada na barra de pulverização dos pulverizadores autopropelidos.

1. Especificações técnicas detalhadas da autopeça:

Válvula esférica elétrica com corpo em alumínio, pressão máxima de operação 210 bar, tensão nominal 12 V, dotado de conector DT04-2P , (Deutsch), plug o-ring, dimensões máximas de 155 mm de comprimento, 102 mm de largura e 175 mm de altura, peso de até 12 kg, aplicada no controle de fluxo de defensivos agrícolas, utilizada na barra de pulverização dos pulverizadores autopropelidos.

2. Imagem da autopeça importada e/ou desenho esquemático:



3. Aplicação do item importado:

Pulverizadores.

4. Composição do item importado:

Alumínio.